

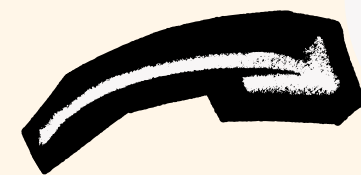
# SWOT & PESTEL

*Lire le monde, choisir sa position*



## Matrice SWOT, c'est quoi ?

Le SWOT est une **boussole stratégique** qui met en lumière ce qui soutient, ce qui fragilise, ce qui favorise et ce qui menace. Il aide à identifier ses forces (ce sur quoi s'appuyer), repérer ses faiblesses (ce qui freine de l'intérieur), observer les opportunités (ce qui peut aider depuis l'environnement) et anticiper les menaces (ce qui peut fragiliser). **Voir clair en soi et autour de soi, pour décider plus juste.**



### Forces (Strengths)

- Atouts internes
- Avantages distinctifs
- Ressources clés
- Points d'appui



### Faiblesses (Weaknesses)

- Limites internes
- Points à améliorer
- Manques ou fragilités
- Freins au développement



### Opportunités (Opportunities)

- Facteurs externes favorables
- Évolutions à saisir
- Leviers de croissance
- Nouvelles possibilités



### Menaces (Threats)

- Risques externes
- Contraintes de l'environnement
- Pressions concurrentielles
- Facteurs de fragilisation

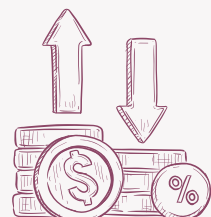
**P**

**Politique** : les décisions publiques, politiques et institutionnelles qui influencent l'activité



**E**

**Économique** : situation économique, budgets, pouvoir d'achat et les dynamiques de marché



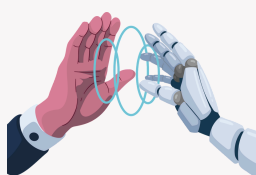
**S**

**Socioculturel** : les valeurs, comportements, attentes sociales et évolutions des modes de vie



**T**

**Technologique** : innovations, outils, évolutions numériques qui transforment les pratiques



**E**

**Environnemental** : enjeux écologiques, climatiques + durabilité qui impactent les choix



**L**

**Légal** : les lois, normes et obligations réglementaires à respecter



## Analyse PESTEL, c'est quoi ?

Outil d'analyse stratégique qui permet de **mieux comprendre l'environnement externe** dans lequel évolue un projet, une organisation ou une décision. Il invite à observer de manière structurée les facteurs politiques, économiques, socioculturels, technologiques, environnementaux et légaux qui influencent le contexte, souvent de façon invisible ou indirecte. **Il aide à anticiper les évolutions, réduire les angles morts et prendre des décisions plus éclairées.**



## PESTEL & SWOT: deux regards pour comprendre et mieux agir

Ils ne remplissent pas la même fonction, et avancent dans une logique commune. **Le PESTEL aide à lire le monde** : il analyse les grandes forces externes (politiques, économiques, socioculturelles, technologiques, environnementales et légales) qui influencent un projet. **Le SWOT, lui, permet de s'y positionner**, en croisant cette lecture externe avec la réalité interne, à travers les forces, les faiblesses, les opportunités et les menaces. **Le PESTEL éclaire le contexte, le SWOT guide la décision.** Ensemble, ils transforment la compréhension du réel en une stratégie claire et alignée.

